



- Wege- und Gewässerplan
- Artenschutzmaßnahmen



VERBANDSGEMEINDE
DAUN
MODERN • GESUND • INNOVATIV



VERBANDSGEMEINDE *Kelberg*

Beinhausen

Boxberg

Katzwinkel

Neichen

Kelberg

Köttelbach

Mosbruch

Ueß

Kradenbach

Nerdlen

Sarmersbach

Gefell

Daun

Dreis-Brück



Waldflurbereinigung

„Struth“



Beate Fuchs

stellv. Abteilungsleiterin/Gruppenleiterin

Melanie Friedrich

Sachgebietsleiterin Planung und Vermessung

Annika Gräber

Sachbearbeiterin Vermessung

Katharina Geisbüsch

Sachgebietsleiterin Landespflege

Verena Brück

Sachgebietsleiterin Bau

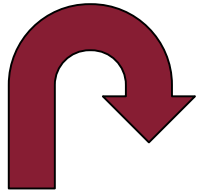
Michael Vicktorius

Sachgebietsleiter Planung und Vermessung

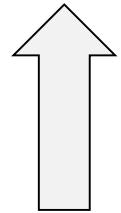
Michael Ehleringer

Sachgebietsleiter Verwaltung

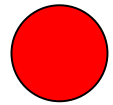
Warum findet der heutige Termin statt ?



- Information !
 - Sensibilisierung !
 - Transparenz !
 - Einladung zur Mitarbeit !

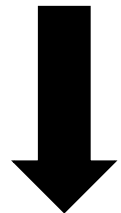


➤ bisheriger Verfahrensablauf



2023

➤ jetziger Stand



➤ wie geht's weiter

- Trassenfreistellung, Ausbau, Bestandsbewertung
- Planwunschtermin, Abfindungsgestaltung



Was ist der Wege- und Gewässerplan

- Wege- und Gewässerplan mit landschaftspflegerischen Begleitplan“,
kurz: WuG-Plan
- bildet die Grundlage für die Neugestaltung des Flurbereinigungsgebietes
- enthält die Einziehung, Änderung und Neuausweisung von Wegen sowie
- die wasserwirtschaftlichen und landschaftsgestaltenden Maßnahmen

Wege- und Gewässerplan (Plan nach § 41 FlurbG) mit landschaftspflegerischem Begleitplan



Rheinland-Pfalz

Dienstleistungszentrum
Ländlicher Raum Eifel

➤ wer plant?



Rheinland-Pfalz

Dienstleistungszentren
Ländlicher Raum

➤ wer wird beteiligt und einbezogen?



Landesforstamt
Rheinland-Pfalz
Wald. Werte. Wissen.



VERBANDSGEMEINDE
DAUN
MODERN . GESUND . INNOVATIV



u.v.m

➤ wer genehmigt?



Rheinland-Pfalz

Aufsichts- und
Dienstleistungsdirektion

➤ wer führt aus?



➤ **Gesetzlicher Erschließungsauftrag:**

- Wegenetz für die **neuen, zukünftigen Flurstücke**
- Ziel: möglichst hoher Erschließungsgrad bei möglichst geringer Wegelänge
→ Entfall nicht notwendiger Wege aus Wug-Plan
- Ziel: erhebliche forstwirtschaftliche Vorteile

➤ **Planung in Anlehnung an die örtliche Topographie, Geologie und Umwelt:**

- Dichte des Wegenetzes ist Zusammenführung aller Faktoren
- Hierbei ist auch die z.T. topographisch bedingte Art der Holzwerbung von mitentscheidender Bedeutung → Je steiler das Gelände, desto enger das Wegenetz

➤ **Ökologie stets im Blick:**

- Auswirkungen neuer Maßnahmen auf Pflanzen- und Tierwelt abwägen. Vermeiden besser als Ausgleichen. Natur ist unser Partner und nicht unser Gegner.

Anforderungen an das Wegenetz

- Wegenetz mit unterschiedlichen Funktionen und Anforderungen (Holzabfuhrwege, Betriebswege)
- Bevorzugt Anlage von Rundwegen
- Fahrbahnbreite 3,0-3,50m mit Banketten beidseits von 0,75m
- Art der Wegebefestigung: - Funktion - Frequentierung – Längsgefälle - Untergrundbeschaffenheit - Finanzierbarkeit
- Überwiegend Bau von talseitig geneigten Wegen



Wegelängen und Kosten

Neu- bzw. Ausbau

Schotterwege	ca. 9 km
Erdwege	ca. 14 km
Holzlagerplätze	28



Landschaftspflegerischer Begleitplan

Eingriffe, Ausgleiche, CEF-Maßnahmen, Ökobilanz



Rheinland-Pfalz

DIENSTLEISTUNGSZENTRUM
LÄNDLICHER RAUM EIFEL

Eingriffe sind durch Maßnahmen des Naturschutzes zu kompensieren!

Eingriffe im Bereich
des Artenschutzes

Eingriffe in Natur
und Umwelt

Beispiele betroffener geschützter Tierarten:



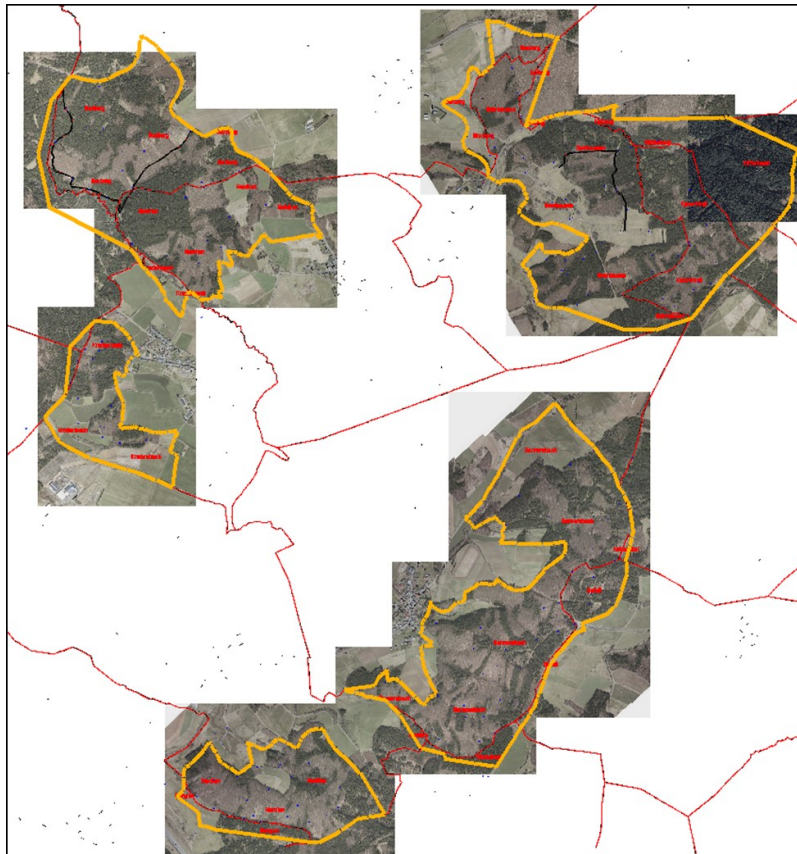
→ Ausgleich durch CEF- Maßnahmen



- Ausweisung von Naturwaldflächen
- Renaturierung eines Gewässers
- Ausweisung einer Waldwiese

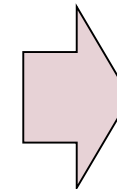


Kosten und Finanzierung



Verfahrensfläche von 790 ha

bei 80 % Förderung



ca. 480 € / ha Eigenleistung

Vorwegausbau und Trassenfreistellung

1. Freistellungsphase : Oktober 2023 – Februar 2024

Freistellung durch die Alteigentümer

Beauftragte des Vorstands:

Herr Hau aus Kradenbach
Herr Annen aus Neichen

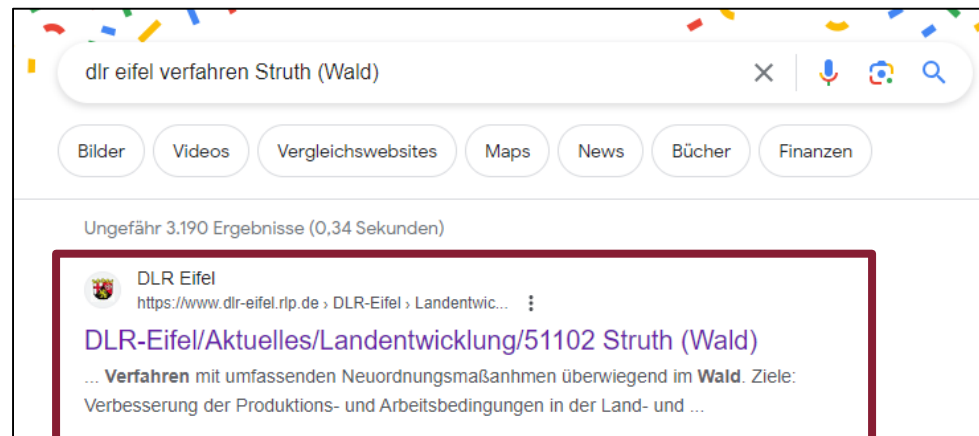


Orangefarbener Strich
→ freizustellen

Flutterband =
Vor dem Fällen
Rücksprache mit uns

Wegepfählchen

1. Ausbauphase: August 2024 – Oktober 2024

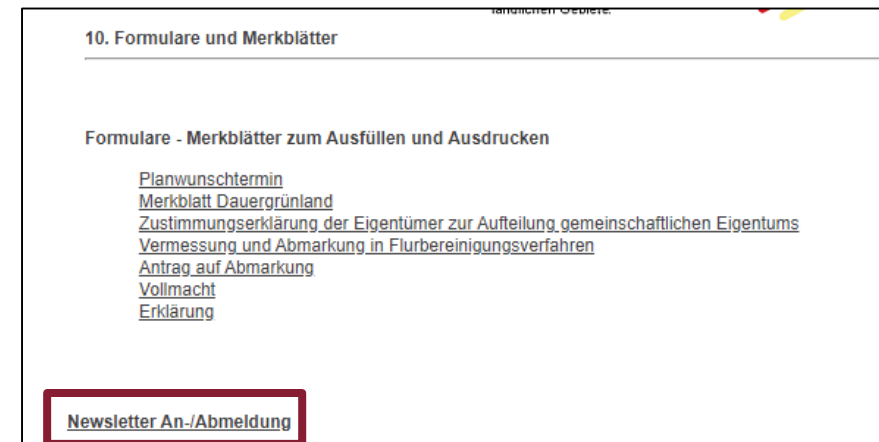
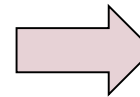


dlr eifel verfahren Struth (Wald)

Bilder Videos Vergleichswebsites Maps News Bücher Finanzen

Ungefähr 3.190 Ergebnisse (0,34 Sekunden)

DLR Eifel
https://www.dlr-eifel.rlp.de › DLR-Eifel › Landentwic...
DLR-Eifel/Aktuelles/Landentwicklung/51102 Struth (Wald)
... **Verfahren** mit umfassenden Neuordnungsmaßnahmen überwiegend im **Wald**. Ziele:
Verbesserung der Produktions- und Arbeitsbedingungen in der Land- und ...



10. Formulare und Merkblätter

Formulare - Merkblätter zum Ausfüllen und Ausdrucken

- [Planwuschtermin](#)
- [Merkblatt Dauergrünland](#)
- [Zustimmungserklärung der Eigentümer zur Aufteilung gemeinschaftlichen Eigentums](#)
- [Vermessung und Abmarkung in Flurbereinigungsverfahren](#)
- [Antrag auf Abmarkung](#)
- [Vollmacht](#)
- [Erklärung](#)

Newsletter An-/Abmeldung



Fragen??





Darstellung der Karte des WuG- Plans



Kontakt Daten



Rheinland-Pfalz

Dienstleistungszentrum
Ländlicher Raum Eifel

Beate Fuchs	06561/ 9480 - 319	Beate.Fuchs@dlr.rlp.de
Melanie Friedrich	06561/ 9480 - 327	Melanie.Friedrich@dlr.rlp.de
Annika Gräber	06561/ 9480 - 331	Annika.Graeber@dlr.rlp.de
Michael Vicktorius	06561/ 9480 - 333	Michael.Vicktorius@dlr.rlp.de



Quellenverzeichnis

<https://www.miamor.de/magazin/wildkatze-als-haustier>

<https://www.mdr.de/nachrichten-leicht/woerterbuch/glossar-vorstand-100.html>

<https://www.eu-kommunal-kompass.de/index.php/basiswissen/foerderfaehige-handlungsfelder/umwelt-und-naturschutz>